

# Τι θα μπορούσε να κάνει ο ψηφιακός μετασχηματισμός για την επιχείρησή σας;

Ως φιλόδοξος επιχειρηματίας, αναζητάτε πάντα νέους τρόπους για να βοηθήσετε την επιχείρησή σας να αναπτυχθεί, και να βελτιωθεί, ανεξάρτητα από το πόσο επιτυχημένη είναι ήδη.



# Θέλετε επίσης να βελτιώσετε την εμπειρία των πελατών σας

Και φυσικά, γνωρίζετε ότι η υποδομή πληροφορικής παίζει μεγάλο ρόλο σε αυτήν την ανάπτυξη και τη συνολική εμπειρία.

Αυτό λειτουργεί αμφίδρομα. Συχνά είναι η ίδια υποδομή που μπορεί να περιορίσει τον τρόπο που εξελίσσεται η επιχείρησή σας. Εάν χρησιμοποιείτε παλαιότερα συστήματα, ή συστήματα που δεν ανταποκρίνονται στις ανάγκες σας, η ανάπτυξη περιορίζεται.



## ΕΔΩ ΕΡΧΕΤΑΙ Ο ΨΗΦΙΑΚΟΣ ΜΕΤΑΣΧΗΜΑΤΙΣΜΟΣ

Ίσως δεν έχετε ξανακούσει τον όρο, ή είναι νέος για εσάς.

Εδώ θα βρείτε μια απλή ερμηνεία.

**Ο ψηφιακός μετασχηματισμός αφορά τη χρήση σύγχρονης τεχνολογίας για τη δημιουργία ή την τροποποίηση επιχειρηματικών διαδικασιών, κουλτούρας και εμπειριών πελατών.**

Περιλαμβάνει μια πλήρη επαναξιολόγηση και αναθεώρηση της τεχνολογίας σας, με στόχο τη βελτίωση της αποτελεσματικότητας των προϊόντων ή των υπηρεσιών σας.

Μπορούμε να το κάνουμε πιο εύκολο με μερικές μελέτες για το πώς οι μεγάλες επιχειρήσεις, που σίγουρα έχετε ακούσει, χρησιμοποίησαν τον ψηφιακό μετασχηματισμό.

Ακριβώς επειδή πρόκειται για μεγάλα ονόματα δεν σημαίνει ότι δεν είναι σχετικό με εσάς... αυτό είναι για όλες τις επιχειρήσεις, όλων των μεγεθών.

## NETFLIX

**Είσαι αρκετά μεγάλος για να θυμάσαι ότι το επιχειρηματικό μοντέλο του Netflix βασιζόταν στην αλληλογραφία;**

Έστειλαν στους πελάτες τους ένα DVD. Εκείνοι το παρακολουθούσαν, το έστειλαν πίσω και μετά περίμεναν μερικές μέρες για να φτάσει ένα άλλο DVD στο γραμματοκιβώτιο τους.

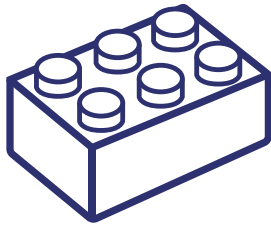
Φυσικά, το Netflix οδήγησε στον κόσμο του streaming που απολαμβάνουμε σήμερα.

Αυτός ήταν ο ψηφιακός μετασχηματισμός τους. Χρησιμοποίησαν την τεχνολογία για να ανατρέψουν το επιχειρηματικό τους μοντέλο. Αυτό όχι μόνο βελτίωσε την εμπειρία των πελατών (τώρα περιμένετε δευτερόλεπτα αντί για μέρες για μια ταινία), αλλά έχει επίσης αυξήσει την αφοσίωση τους.



## LEGO

**Είτε το πιστεύετε είτε όχι, το 2004, η Lego ήταν στα πρόθυρα της χρεοκοπίας.**



Αυτό ώθησε την εταιρεία να ξεκινήσει το ταξίδι του ψηφιακού μετασχηματισμού, το οποίο συνεχίζεται ακόμα και σήμερα.

Πρώτον, η Lego ψηφιοποίησε τις διαδικασίες αλυσίδας εφοδιασμού, γεγονός που της επέτρεψε να αποκτήσει περισσότερες πληροφορίες σχετικά με τις καθυστερήσεις παραγωγής και το κόστος κατασκευής.

Στη συνέχεια, μεταξύ 2008 και 2016, η εταιρεία συγκέντρωσε τις εφαρμογές HR, υιοθέτησε ένα ψηφιοποιημένο σύστημα καταστημάτων και εξορθολόγησε τις διαδικασίες λήψης αποφάσεων. Για να βελτιώσει την εμπειρία των πελατών της, η Lego πρόσθεσε εφαρμογές για κινητά, παιχνίδια, ακόμη και ταινίες στα προϊόντα της.

## KODAK

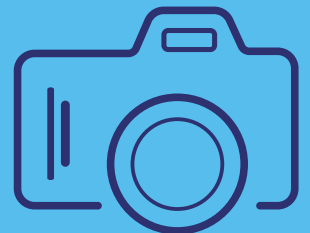
**Όταν σκέφτεστε την Kodak σήμερα, σκέφτεστε μια νεκρή εταιρεία καμερών.**

Καθώς η ψηφιακή επανάσταση έλαβε χώρα στις αρχές του αιώνα, οι φωτογραφικές μηχανές εξελίχθηκαν από τη χρήση φιλμ στην ψηφιακή αποθήκευση φωτογραφιών.

Η Kodak έμεινε σταθερή στο φιλμ με την εντύπωση ότι η κυκλοφορία μιας ψηφιακής φωτογραφικής μηχανής θα εξαφάνιζε την υπάρχουσα επιχείρησή της - Κάτι που τώρα γνωρίζουμε ότι δεν ίσχυε.

Η αποτυχία της Kodak να μεταμορφωθεί ψηφιακά, την κατάλληλη στιγμή, οδήγησε την εταιρεία να χρεοκοπήσει το 2012.

Όταν η Kodak έκανε το βήμα προς την ψηφιακή φωτογραφία, ήταν πολύ αργά.



**Φυσικά, πρόκειται για ακραίες περιπτώσεις και μεγάλες διάσημες επιχειρήσεις, αλλά υπογραμμίζουν ακριβώς τη διαφορά που μπορεί να κάνει στην επιχείρησή σας η υιοθέτηση (ή απόρριψη) του ψηφιακού μετασχηματισμού.**

# Υπάρχουν 4 βασικοί τομείς που πρέπει να λάβετε υπόψη:

## 1 ΜΕΤΑΣΧΗΜΑΤΙΣΜΟΣ ΔΙΑΔΙΚΑΣΙΩΝ

**Αυτό είναι πιο κατάλληλο όταν μια επιχείρηση χρειάζεται ριζικό μετασχηματισμό.**

Μπορεί να εκσυγχρονίσει τις διαδικασίες σας, να ενσωματώσει νέες τεχνολογίες, να εξοικονομήσει χρήματα, ενώ να εξακολουθεί να ενσωματώνει τα βασικά σας συστήματα.

Ο μετασχηματισμός των διαδικασιών μπορεί να οδηγήσει στις δραστηκότερες αλλαγές στην επιχείρησή σας.

Πριν ξεκινήσετε - και για να αποφασίσετε εάν είναι το σωστό βήμα για εσάς, πρέπει να αναρωτηθείτε ποιοι είναι οι στόχοι σας:

- Χρειάζεται να αναβαθμίσετε τα συστήματά σας;
- Θα ενσωματώσετε νέες τεχνολογίες;
- Θα αλλάξετε καθολικά τις διαδικασίες σας;

Είναι πολύ σημαντικό να ορίσετε baseline μετρήσεις όταν αποφασίζετε για τον μετασχηματισμό των διαδικασιών. Αυτό θα σας βοηθήσει να καταλάβετε εάν ο μετασχηματισμός είναι επιτυχής.

Έτσι, εκτός από τον ορισμό νέων KPI (Βασικοί δείκτες απόδοσης), θα πρέπει να ορίσετε baselines με βάση τις προσδοκίες σας για τη νέα δομή, σε σχέση με τα τυπικά αποτελέσματα της παλιάς σας δομής.

Συμπεριλάβετε πράγματα όπως ο χρόνος, το κόστος, τα σφάλματα κ.λ.π.

Θα πρέπει να εμπλέξετε την ομάδα σας σε αυτή τη διαδικασία. Ζητήστε σχόλια για το πώς λειτουργεί το τρέχον σύστημά, τα οφέλη και τα μειονεκτήματά του.

Μάθετε πώς χρησιμοποιούν τα συστήματα, τι βελτιώσεις θα έκαναν και πώς θα μπορούσαν να απλοποιηθούν οι εργασίες τους. Τι θα ήθελαν να δουν σε ένα νέο σύστημα;

Αυτό το είδος σχολίων μπορεί να σας δώσει την πιο πολύτιμη εικόνα για το πώς πρέπει να λειτουργούν τα συστήματά σας για να κάνετε τις κατάλληλες βελτιώσεις.

Και προτού ξεκινήσετε τον μετασχηματισμό των διαδικασιών, θα πρέπει να δημιουργήσετε μια «ιδανική» ροή εργασίας.

Αυτό, θα σας βοηθήσει να προσδιορίσετε τους τομείς στους οποίους πρέπει να εστιάσετε - και να κατανοήσετε τις εργασίες που πραγματοποιούνται από τα συστήματα, όσο και το ανθρώπινο στοιχείο.





## 2 ΜΕΤΑΣΧΗΜΑΤΙΣΜΟΣ ΕΠΙΧΕΙΡΗΜΑΤΙΚΟΥ ΜΟΝΤΕΛΟΥ

**Όπως είδατε στις μελέτες μεγάλων εταιρειών, μπορείτε να προσαρμόσετε, ή ακόμα και να επανεφεύρετε, το τρέχον επιχειρηματικό σας μοντέλο για να αδράξετε νέες ευκαιρίες ανάπτυξης**

Ποτέ αυτό δεν ήταν πιο εμφανές όσο στη μεταπανδημική κοινωνία μας. Ο Covid-19 άλλαξε πραγματικά τον τρόπο που σκεφτόμαστε την εμπειρία των πελατών και την ψηφιοποίηση προϊόντων και υπηρεσιών.

Οι επιχειρήσεις αναγκάστηκαν να λάβουν γρήγορες αποφάσεις και να μετασχηματιστούν ψηφιακά σχεδόν από τη μια μέρα στην άλλη.

Και παρόλο που υπήρξαν κάποιες τροποποιήσεις στην πορεία, μάθαμε πολλά για τα εμπόδια που ισχύουν στην πραγματικότητα και εμποδίζουν «την αλλαγή» - είναι δόκιμο να εξετάσετε τον τρόπο με τον οποίο η βιομηχανία υγειονομικής περίθαλψης ξεπέρασε γρήγορα τις ανησυχίες περί απορρήτου όταν μετατοπίστηκε στα εικονικά ραντεβού.

Δεν χρειάζεται κάθε μετασχηματισμός να είναι στο επίπεδο του Netflix. Θα μπορούσε να σημαίνει κάτι τόσο απλό όσο η χρήση δεδομένων για να προσφέρουμε στους πελάτες πρόσθετα προϊόντα και υπηρεσίες που συμπληρώνουν αυτά που ήδη αγοράζουν - και τις ανάγκες που σας έχουν επικοινωνήσει.





# Υπάρχουν 4 βασικοί τομείς που πρέπει να λάβετε υπόψη:

## 3 ΜΕΤΑΣΧΗΜΑΤΙΣΜΟΣ ΤΟΜΕΑ

**Αυτός δεν είναι απαραίτητως ο συχνότερα χρησιμοποιούμενος τομέας ψηφιακού μετασχηματισμού, αλλά αξίζει να το λάβετε υπόψη σας.**

Οι νέες τεχνολογίες έχουν τη δυνατότητα να επαναπροσδιορίσουν τα προϊόντα ή τις υπηρεσίες σας σε μεγάλο βαθμό. Ένα καλό παράδειγμα είναι ο τρόπος με τον οποίο η Amazon «μετακόμισε» σε νέο τομέα με το AWS (Amazon Web Services).

Η AWS είναι πλέον ο πιο δημοφιλής πάροχος υπηρεσιών cloud στον κόσμο.

Αν και δεν ήταν μια προφανής κίνηση για την Amazon, να εμπλακεί στη βιομηχανία του cloud computing, μπόρεσε να αξιοποιήσει τις υπηρεσίες που χρησιμοποιούσε ήδη - σε αυτήν την περίπτωση, τεράστια χωρητικότητα αποθήκευσης - για να δημιουργήσει μια νέα αγορά για τους πελάτες της.

**Η Lego το έκανε επίσης με την επέκτασή της σε ταινίες και παιχνίδια.**

Σκεφτείτε τα προϊόντα και τις υπηρεσίες που ήδη προσφέρετε. Υπάρχει κάτι που χρησιμοποιείτε αυτήν τη στιγμή που θα μπορούσε να αξιοποιηθεί για να προσφέρετε άλλο προϊόν ή υπηρεσία;



## 4 ΜΕΤΑΣΧΗΜΑΤΙΣΜΟΣ ΟΡΓΑΝΙΣΜΟΥ

**Είναι σημαντικό εάν η επιχείρησή σας ξοδεύει χρόνο και χρήματα για να αναβαθμίσει τις τεχνολογίες της, και να σχεδιάζει τις διαδικασίες και τα προϊόντα της, οι εσωτερικές αξίες και η κουλτούρα να εξελιχθούν ώστε να αντικατοπτρίζουν αυτή την αλλαγή.**

Η αποτυχία να λάβετε την αποδοχή από το προσωπικό σας θα μπορούσε να οδηγήσει στην πλήρη αποτυχία του μετασχηματισμού σας, ακόμα κι αν όλα τα άλλα είναι έτοιμα να λειτουργήσουν. Η παραμικρή αντίσταση μπορεί να σημαίνει ότι η υιοθέτηση της νέας τεχνολογίας θα είναι πιο αργή από όσο θα έπρεπε.

Και δεν χρειάζεται να επισημάνουμε ότι το αποτέλεσμα αυτού θα ήταν απώλεια εσόδων, παραγωγικότητας και ενδεχομένως και προσωπικού.

Αφιερώστε χρόνο για να επικοινωνήσετε ξεκάθαρα το όραμά σας για μετασχηματισμό. Κάνετε το τακτικά. Εμπλέξτε το προσωπικό σας στις διαδικασίες και ζητήστε τα σχόλιά τους. Όλοι πρέπει να καταλάβουν τον κίνδυνο και γιατί αξίζει να τον αναλάβετε.

# Οι κανόνες

Ανεξάρτητα από τον τομέα ή τον κλάδο σας, την τρέχουσα υποδομή και τα συστήματά σας, οποιαδήποτε στρατηγική ψηφιακού μετασχηματισμού έχει 3 σημαντικούς κανόνες:

## ΚΑΝΟΝΑΣ 1:

Πρέπει να εκσυγχρονίσετε την υπάρχουσα υποδομή IT εάν θέλετε να αυξήσετε την αποτελεσματικότητα.

## ΚΑΝΟΝΑΣ 2:

Πρέπει να αυτοματοποιήσετε τις διαδικασίες IT εάν θέλετε να μειώσετε το ρίσκο και να επιταχύνετε την χρήση και την ανάπτυξη εφαρμογών.

## ΚΑΝΟΝΑΣ 3:

Πρέπει να μετασχηματίσετε τις διαδικασίες και τις λειτουργίες IT, εάν θέλετε να ευθυγραμμίσετε τους στόχους στο IT, το προσωπικό σας και τους ρόλους τους.

Αυτή είναι μια σύντομη επισκόπηση μιας διαδικασίας που μπορεί να είναι εξαιρετικά περίπλοκη.

Εδώ είναι ένα απόσπασμα από τον επιστήμονα μετασχηματισμού George Westerman:

**«Όταν ο ψηφιακός μετασχηματισμός γίνεται σωστά, είναι σαν μια κάμπια να μετατρέπεται σε πεταλούδα, αλλά όταν γίνεται λάθος, το μόνο που έχεις είναι μια πολύ γρήγορη κάμπια».**

Αυτό σημαίνει ότι, χωρίς τη σωστή επένδυση από εσάς, ο ψηφιακός μετασχηματισμός απλά δεν θα συμβεί. Πρέπει να έχετε εγκατεστημένα τα σωστά συστήματα, αλλά αν δεν ξέρετε πώς να τα αξιοποιήσετε, δεν έχετε πραγματικά μετασχηματίσει τίποτα.

**Είστε έτοιμοι να μιλήσετε για αυτό για την  
επιχείρησή σας;**

**Ας κανονίσουμε ένα web call χωρίς υποχρεώσεις.**

**ΚΑΛΕΣΤΕ:** 2111 985 162

**EMAIL:** [info@giantstride.gr](mailto:info@giantstride.gr)

**WEBSITE:** [www.giantstride.gr](http://www.giantstride.gr)

